

TYXIA I7O5

FR Télécommande pour Brise Soleil Orientable



## Caractéristiques techniques

- Alimentation par pile Lithium 3V, CR2430
- Isolement classe III
- Fréquence d'émission X3D :  
868,7 MHz à 869,2 MHz
- Puissance radio maximale < 10 mW
- Récepteur catégorie II
- Portée radio de 100 à 300 mètres en champ libre, variable selon les équipements associés (portée pouvant être altérée en fonction des conditions d'installation et de l'environnement électromagnétique)
- Fixation sur support
- Dimensions : 46 x 121 x 10,7 mm
- Indice de protection : IP 40
- Température de fonctionnement : 0 à +55°C
- Température de stockage : -10 à +70°C
- Installation en milieu normalement pollué

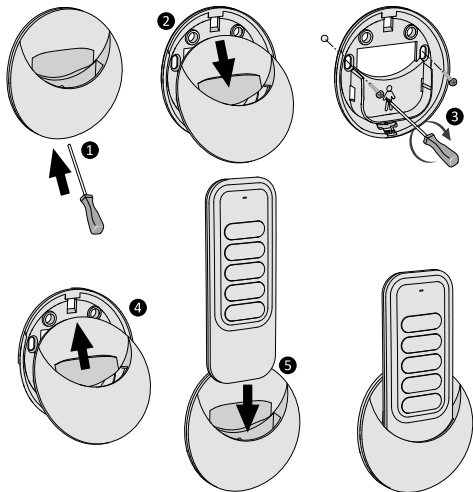
## Sommaire

1/ Emplacement / Fixation	4
1.1 Fixé au mur	4
1.2 Posé sur une surface plane	5
2/ Association radio	6
2.1 Association d'un moteur ou récepteur	6
2.2 Association de plusieurs moteurs ou récepteurs en commande groupée	9
3/ Enregistrer les positions favorites	10
4/ Utilisation	11
5/ Aide	13

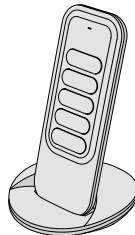
## 1/ Emplacement / Fixation

FR

### 1.1 Fixé au mur



### 1.2 Posé sur une surface plane



#### AVERTISSEMENT!

Ne pas ingérer l'accumulateur, risque de brûlure chimique.

Ce produit contient un accumulateur bouton.

En cas d'ingestion, l'accumulateur bouton, peut causer des brûlures internes sévères en à peine 2 heures qui peuvent être mortelles. Conserver les accumulateurs neufs et usagés hors de portée des enfants.

Si le compartiment de l'accumulateur ne se ferme pas de manière sûre, ne plus utiliser le produit et le tenir hors de portée des enfants. En cas de soupçon d'ingestion d'un accumulateur ou d'introduction dans une partie quelconque du corps, demander immédiatement un avis médical.

## 2/ Association radio

Ce chapitre vous permet d'associer la télécommande à un ou plusieurs moteur(s) radio X3D ou récepteur(s) pour volet roulant X3D. Vous pouvez associer jusqu'à 16 récepteurs ou moteurs.

### 2.1 Association d'un moteur ou récepteur

#### 2.1.1 Un seul moteur est sous tension

- 1 Mettez le moteur ou récepteur en attente d'association.
- 2 Sur la télécommande, appuyez simultanément sur  $\wedge$  et  $\vee$  pendant 3 secondes, jusqu'à ce que le voyant clignote. Relâchez.  
*Lorsque le récepteur est détecté, le voyant s'allume vert brièvement.*
- 3 Après quelques secondes, le volet s'actionne 2 fois pour confirmer l'association.  
*Le voyant du récepteur ne clignote plus.*

Sortie automatique du mode association

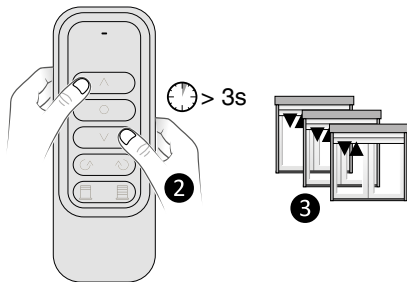
#### 1 Mise en attente d'association

##### - Moteur :

1) A la 1ère mise sous tension, si le moteur est vierge de toute association.

2) A partir d'une télécommande dédiée au moteur (déjà associée), en appuyant 3 secondes sur la touche  $\bigcirc$ .

- Récepteur : en appuyant 3 secondes sur sa touche jusqu'à ce que le voyant clignote.



## 2/ Association radio

### 2.1.2 Plusieurs moteurs ou récepteurs sont en attente d'association et vous souhaitez n'en associer qu'un seul

- 1 Sur la télécommande, appuyez simultanément sur  $\wedge$  et  $\vee$  pendant 3 secondes, jusqu'à ce que le voyant rouge s'allume. Relâchez.  
*La télécommande recherche les différents moteurs ou récepteurs.  
Son voyant clignote (flash) rouge, puis brièvement vert dès qu'un nouveau récepteur est détecté.*
- 2 Dès que le voyant clignote lentement rouge, appuyez autant de fois que nécessaire sur  $\bigcirc$  pour sélectionner le moteur (récepteur) à associer.  
*Le volet correspondant s'actionne brièvement.*
- 3 Une fois le moteur (récepteur) trouvé, appuyez sur  $\wedge$ .
- 4 Après quelques secondes, le volet s'actionne 2 fois pour confirmer l'association.


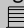
Pour sortir du mode d'association, appuyez 3 secondes sur  $\bigcirc$ .








### 2.2 Association de plusieurs moteurs ou récepteurs en commande groupée

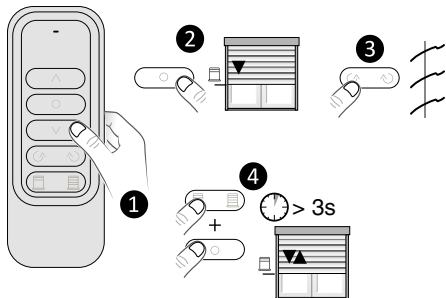
**Important :** si vous associez plusieurs moteurs à la télécommande, vous n'aurez plus accès aux réglages de butées à partir de celle-ci.

- 1 Mettez les moteurs (récepteurs) en attente d'association.
- 2 Sur la télécommande, appuyez simultanément sur  $\wedge$  et  $\vee$  pendant 3 secondes, jusqu'à ce que le voyant clignote. Relâchez.  
*La télécommande recherche les différents moteurs ou récepteurs.  
Son voyant clignote (flash) rouge, puis brièvement vert dès qu'un nouveau récepteur est détecté.*
- 3 Dès que le voyant clignote lentement rouge, appuyez simultanément 3 secondes sur  $\wedge$  et  $\vee$  jusqu'à ce que le voyant rouge s'allume.
- 4 Les volets s'actionnent brièvement pour confirmer l'association.



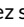
### 3/ Enregistrer les positions favorites

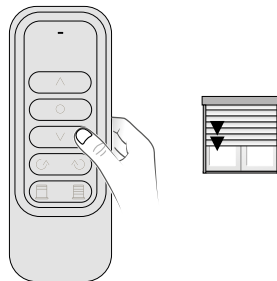
Vous pouvez enregistrer jusqu'à 2 positions favorites :  et .





- 1 Mettez le volet dans la position souhaitée (Ex: ).
- 2 Appuyez sur  ou  pour régler l'orientation des lames.
- 3 Appuyez simultanément 3 secondes sur  +  ou  +  pour enregistrer la position. *Le voyant s'allume rouge, puis vert si le récepteur a bien reçu l'information. Le volet s'actionne brièvement pour confirmer l'enregistrement. Relâchez.*



### 4/ Utilisation

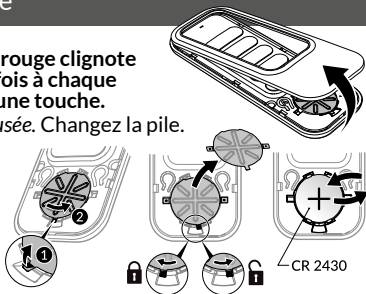
- Appuyez sur ,  ou  pour commander le volet roulant.  
*Le voyant s'allume rouge, puis vert si le récepteur a bien reçu l'information.*





- Appuyez sur  ou  pour régler l'orientation des lames.
- Appuyez sur  pour atteindre la position favorite 1 (si elle a été enregistrée).
- Appuyez sur  pour atteindre la position favorite 2 (si elle a été enregistrée).

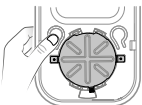
- **Le voyant rouge clignote plusieurs fois à chaque appui sur une touche.**

*La pile est usée. Changez la pile.*



- **Effacer une association**



- Enlevez la face avant de la télécommande.
- Appuyez sur la touche A.
- *Le voyant rouge clignote (flash).*
- Appuyez successivement sur  pour actionner le moteur (récepteur) à effacer.
- Appuyez sur la touche .
- *Le volet s'actionne.*
- Appuyez sur la touche A pour sortir.



- **Effacer toutes les associations**

Pour rendre la télécommande vierge d'association.

- Enlevez la face avant de la télécommande.
- Appuyez sur la touche A.
- *Le voyant rouge clignote (flash).*


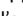
- Appuyez simultanément 3 secondes sur les touches  et . *Les volets s'actionnent.*
- Appuyez sur la touche A pour sortir.

- **Votre télécommande est perdue ou hors d'usage**

**Condition initiale :** La télécommande perdue n'était associée qu'à un seul moteur (récepteur).

Coupez l'alimentation du moteur, attendez 10 secondes, puis remettez le moteur sous tension.

A partir d'une nouvelle télécommande :

- Appuyez 2 fois sur la touche B, jusqu'à ce que le voyant clignote orange.
- Appuyez sur  et  pendant 3 secondes jusqu'à l'arrêt du clignotement.
- *Le moteur (récepteur) est vierge de toute association*
- Recommencez les opérations d'association pour votre nouvelle télécommande

- **Le voyant vert ne clignote pas après un appui bref sur la touche B.**

- Plusieurs moteurs sont associés à la télécommande. Vous n'avez pas accès aux modes de réglage dans ce cas. Pour les réglages, la télécommande ne doit être associée qu'à un seul moteur.



[www.deltadore.com](http://www.deltadore.com)

08/21



2704638 Rev.04