

TYXIA I701

FR Télécommande 1 canal pour volet roulant



Caractéristiques techniques

- Alimentation par pile Lithium 3V, CR2430
- Isolement classe III
- Fréquence d'émission X3D :
868,7 MHz à 869,2 MHz
- Puissance radio maximale < 10 mW
- Récepteur de catégorie II
- Portée radio de 100 à 300 mètres en champ libre, variable selon les équipements associés (portée pouvant être altérée en fonction des conditions d'installation et de l'environnement électromagnétique)
- Fixation murale
- Dimensions : 46 x 121 x 10,7 mm
- Indice de protection : IP 40
- Température de fonctionnement : 0 à +55°C
- Température de stockage : -10 à +70°C
- Installation en milieu normalement pollué

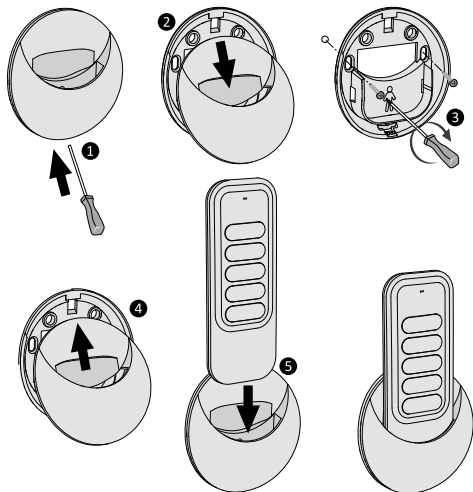
Sommaire

FR

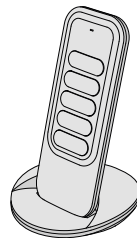
1/ Emplacement / Fixation	4
1.1 Fixé au mur	4
1.2 Posé sur une surface plane	5
2/ Association radio	6
2.1 Association d'un moteur en commande individuelle	6
2.2 Association d'un récepteur Tyxia pour moteur de volet roulant (ex : Tyxia 5630 ou 5730).....	8
2.3 Association de plusieurs moteurs ou récepteurs en commande groupée.....	9
3/ Enregistrer les positions favorites	10
4/ Utilisation	11
5/ Aide	13

1/ Emplacement / Fixation

1.1 Fixé au mur



1.2 Posé sur une surface plane



AVERTISSEMENT!

Ne pas ingérer l'accumulateur, risque de brûlure chimique.

Ce produit contient un accumulateur bouton.

En cas d'ingestion, l'accumulateur bouton, peut causer des brûlures internes sévères en à peine 2 heures qui peuvent être mortelles. Conserver les accumulateurs neufs et usagés hors de portée des enfants.

Si le compartiment de l'accumulateur ne se ferme pas de manière sûre, ne plus utiliser le produit et le tenir hors de portée des enfants. En cas de soupçon d'ingestion d'un accumulateur ou d'introduction dans une partie quelconque du corps, demander immédiatement un avis médical.

Si vous êtes en possession d'un moteur solaire, se référer à sa notice.

2.1 Association d'un moteur en commande individuelle

A la mise sous tension, un moteur vierge d'association radio se signale toujours par un mouvement bref. Il est en attente d'association pendant 10 minutes.

2.1.1 Si un seul moteur est sous tension

- 1 Sur la télécommande, appuyez simultanément sur \wedge et \vee pendant 3 secondes, jusqu'à ce que le voyant clignote. Relâchez.
Lorsque le moteur est détecté, le voyant s'allume vert brièvement.
- 2 Après quelques secondes, le volet s'actionne 2 fois pour confirmer l'association et la télécommande sort automatiquement du mode association.
- 3 Procédez ensuite aux réglages des butées (voir notice du moteur).

2.1.2 Si plusieurs moteurs sont sous tension

- 1 Sur la télécommande, appuyez simultanément sur \wedge et \vee pendant 3 secondes, jusqu'à ce que le voyant rouge clignote. Relâchez.
La télécommande recherche les différents moteurs. Son voyant clignote (flash) rouge, puis brièvement vert dès qu'un nouveau moteur est détecté.
- 2 Dès que le voyant clignote lentement rouge, appuyez autant de fois que nécessaire sur pour sélectionner le moteur à associer.
Le volet correspondant s'actionne brièvement.
- 3 Une fois le moteur trouvé, appuyez sur \wedge .
- 4 Après quelques secondes, le volet s'actionne 2 fois pour confirmer l'association.
- 5 Pour sortir du mode d'association, appuyez 3 secondes sur .
- 6 Procédez ensuite aux réglages des butées (voir notice du moteur).

2.2 Association d'un récepteur Tyxia pour moteur de volet roulant (ex : Tyxia 5630 ou 5730)

- 1 Alimentez et mettez le récepteur en mode association en appuyant 3 secondes sur sa touche jusqu'à ce que son voyant rouge clignote, puis relâchez.
- 2 Sur la télécommande, appuyez simultanément sur \wedge et \vee pendant 3 secondes, jusqu'à ce que son voyant rouge clignote, puis relâchez.
*Lorsque le récepteur est détecté, le voyant s'allume vert brièvement et le récepteur s'arrête de clignoter. Le volet s'actionne brièvement pour confirmer l'association.
La télécommande sort automatiquement du mode association.*



2.3 Association de plusieurs moteurs ou récepteurs en commande groupée

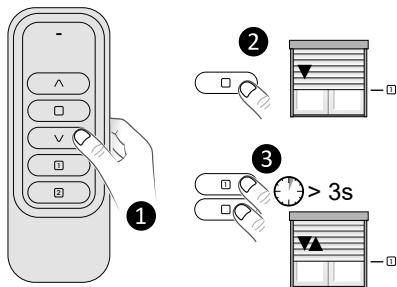
Important : si vous associez plusieurs moteurs à la télécommande, vous n'aurez plus accès aux réglages de butées à partir de celle-ci.

- 1 Mettez les moteurs en attente d'association (appui 3 secondes sur la touche de leur télécommande individuelle ou via l'appli Tydom).
et/ou
Mettez les récepteurs en mode association (appui 3 secondes sur leur touche ou via l'appli Tydom).
- 2 Sur la télécommande, appuyez simultanément sur \wedge et \vee pendant 3 secondes, jusqu'à ce que le voyant clignote. Relâchez.
*La télécommande recherche les différents moteurs ou récepteurs.
Son voyant clignote (flash) rouge, puis brièvement vert dès qu'un nouveau récepteur est détecté.*
- 3 Dès que le voyant de la télécommande clignote lentement rouge, appuyez simultanément 3 secondes sur \wedge et \vee jusqu'à ce que les volets s'actionnent brièvement, puis relâchez.




3/ Enregistrer les positions favorites

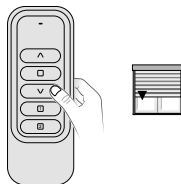
Vous pouvez enregistrer jusqu'à 2 positions favorites à partir de la télécommande : **1** et **2**.

- 1** **2** Mettez le volet dans la position souhaitée.
- 3** Appuyez simultanément 3 secondes sur **1** +  ou **2** +  pour enregistrer la position. *Le voyant de la télécommande s'allume rouge, puis vert si le récepteur a bien reçu l'information. Le volet s'actionne brièvement pour confirmer l'enregistrement.* Relâchez.

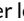
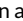


4/ Utilisation

- Appuyez sur  pour monter, sur  pour descendre.
Appuyez sur  pour stopper le(s) volet(s).
Le voyant s'allume rouge, puis vert si le récepteur a bien reçu l'information.

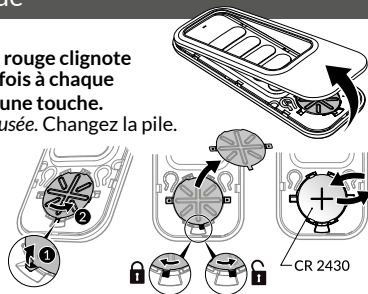


- Appuyez sur **1** pour atteindre la position favorite 1 (si elle a été enregistrée).
- Appuyez sur **2** pour atteindre la position favorite 2 (si elle a été enregistrée).

Commande en mode lent (moteurs Tymoov RP2):
Afin de réduire le niveau sonore, vous pouvez piloter le moteur en mode lent par un appui prolongé sur  ou  (2 secondes).

- **Le voyant rouge clignote plusieurs fois à chaque appui sur une touche.**

La pile est usée. Changez la pile.




- **Effacer une association**

- Enlevez la face avant de la télécommande.

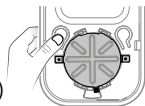
- Appuyez sur la touche A.

Le voyant rouge clignote (flash).

- Appuyez successivement sur  pour actionner le moteur (récepteur) à effacer.

- Appuyez sur la touche . *Le volet s'actionne.*

- Appuyez sur la touche A pour sortir.




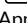
- **Effacer toutes les associations**

Pour rendre la télécommande vierge d'association.

- Enlevez la face avant de la télécommande.

- Appuyez sur la touche A.

Le voyant rouge clignote.

- Appuyez simultanément 3 secondes sur les touches  et . *Les volets s'actionnent.*

- Appuyez sur la touche A pour sortir.



- **Votre télécommande est perdue ou hors d'usage**

Condition initiale : La télécommande perdue n'était associée qu'à un seul moteur.

Coupez l'alimentation du moteur, attendez 10 secondes, puis remettez le moteur sous tension.

A partir d'une nouvelle télécommande :

- Appuyez 2 fois sur la touche B, jusqu'à ce que le voyant clignote orange.

- Appuyez sur  et  pendant 3 secondes jusqu'à l'arrêt du clignotement.

Le moteur est de nouveau en mode association

- Recommencez les opérations d'association à partir de votre nouvelle télécommande

- **Le voyant vert ne clignote pas après un appui bref sur la touche B.**

- Plusieurs moteurs sont associés à la télécommande.

Vous n'avez pas accès aux modes de réglage dans ce cas. Pour les réglages, la télécommande ne doit être associée qu'à un seul moteur.



www.deltadore.com



2705461 Rev.01