

# Récepteur radio pour chaudière et pompe à chaleur non réversible

RF 6420 • réf.6050567



## Dites le à vos clients

- Effectuez très peu de travaux grâce à la technologie sans fil

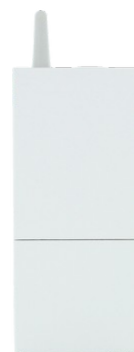
## Fonctions

- Récepteur de commande générale en marche/arrêt pour installation en multizone

•

## + Installateur

- Minimise les travaux grâce à la solution radio



## Caractéristiques techniques

Récepteur RF 6420 (x1)

Dimensions	H:140 l:54 P:25 mm	Mode de pose	Saillie A visser A coller
Type de bornier	A vis	Type d'entrée	- 1 entrée(s) alimentation
Type de sortie	- 1 sortie(s) marche/arrêt général : Contact sec NO, 5A max, 230V	Type d'alimentation	Secteur
Longueur du câble fourni (m)	1.00	Technologie de communication	X3D

